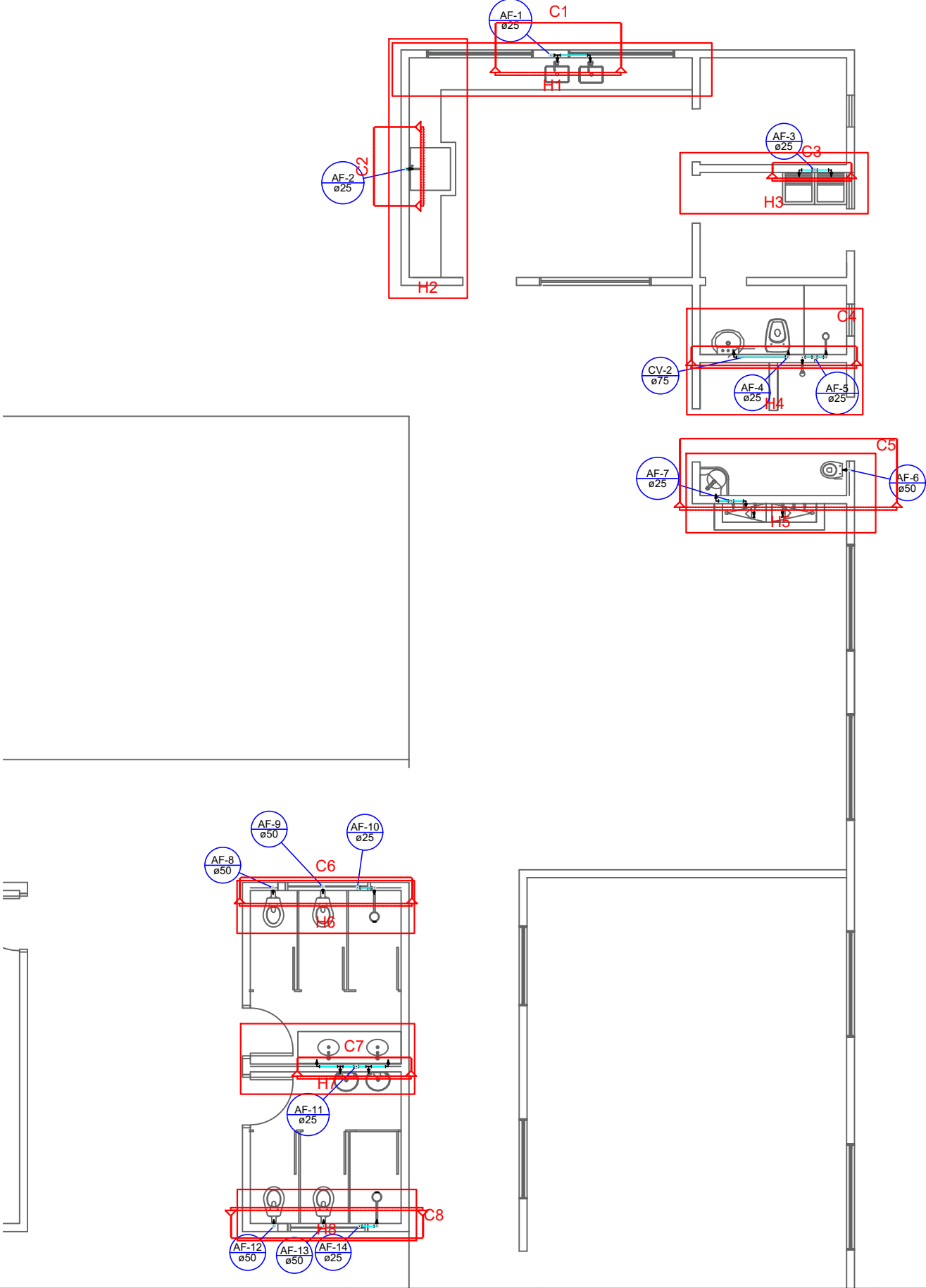


Lista de Materiais		
<b>Caixas de Passagem</b>		
Caixa de gordura	1 pç	
CG 60x60 cm		
Caixa de inspeção de esgoto sifonada	1 pç	
CES- 80x80cm		
<b>PVC Acessórios</b>		
Caixa sifonada	1 pç	
100x150x50	1 pç	
150x150x50	5 pç	
150x150x50R	4 pç	
Ralo sifonado alt. reg. saída 40	6 pç	
100 mm - 40 mm	3 pç	
Sifão de copo p/ pia e lavatório	2 pç	
1" - 1.1/2"		
1" - 2"		
Sifão flexível c/ Adaptador	6 pç	
1.1/4" - 2"	2 pç	
Válvula p/ lavatório e tanque	6 pç	
1"	3 pç	
Válvula p/ pia	2 pç	
1"		
Válvula p/ tanque		
40 mm		
<b>PVC Esgoto</b>		
Curva 90 curta	6 pç	
100 mm	11 pç	
40 mm		
Joelho 45	5 pç	
100 mm	4 pç	
40 mm	4 pç	
50 mm	5 pç	
75 mm	10 pç	
Joelho 90	7 pç	
50 mm	1 pç	
Joelho 90 c/anel p/ esgoto secundário	1 pç	
40 mm - 1.1/2"		
Junção dupla	2 pç	
100 mm	3 pç	
Junção simples	2 pç	
100 mm - 50 mm	3 pç	
100 mm - 75 mm	2 pç	
100 mm- 100 mm	5 pç	
50 mm - 50 mm	1 pç	
75 mm 75 mm	1 pç	
Luva simples		
75 mm	50.70 m	
Tubo rígido c/ ponta lisa	9.91 m	
100 mm - 4"	18.93 m	
40 mm	8.48 m	
50 mm - 2"		
75 mm - 3"		
<b>PVC Esgoto</b>		
Curva 90 curta	1 pç	
50 mm	2 pç	
75 mm		
Joelho 45	1 pç	
50 mm	1 pç	
75 mm	1 pç	
Joelho 90	4 pç	
50 mm	0.30 m	
Tubo rígido c/ ponta lisa	0.24 m	
50 mm - 2"		
75 mm - 3"		
Tê sanitário	1 pç	
50 mm -50 mm	3 pç	
75 mm - 75 mm		
<b>Aparelho</b>		
Bebedouro	1 pç	
25mmx 1/2"		
Chuveiro	4 pç	
25mm x 3/4"		
Torneira de Pia de Cozinha	3 pç	
25mm - 3/4"		
Torneira de Tanque de Lavar	2 pç	
25mmx 3/4"		
Torneira de lavatório	6 pç	
25 mm - 1/2"		
Vaso Sanitário c/ cx. acoplada	1 pç	
1/2"		
Vaso Sanitário p/ Válvula de Descarga de 1 1/2"	5 pç	
40mm - 1 1/2"		
<b>Metais</b>		
Registro de gaveta bruto ABNT	5 pç	
1.1/2"	9 pç	
3/4"		
Registro de pressão c/ canopla cromada	4 pç	
3/4"		
Válvula de descarga baixa pressão	5 pç	
1.1/2"		
<b>PVC Acessórios</b>		
Bolsa de ligação p/ vaso sanitário	6 pç	
1.1/2"		
Engate flexível cobre cromado com canopla	1 pç	
1/2 - 30cm		
Engate flexível plástico	7 pç	
1/2 - 30cm		
Tubo de descarga VDE:	5 pç	
38 mm		
Tubo de ligação latão cromado c/ canopla p/ vaso Sa.	5 pç	
38 mm		

<b>PVC misto soldável</b>		
Joelho de redução soldável c/ rosca	1 pç	
25 mm - 1/2"		
Luva soldável c/ rosca	4 pç	
25 mm -3/4"		
<b>PVC rígido soldável</b>		
Adapt sold.curto c/bolsa-rosca p registro	22 pç	
25 mm - 3/4"	15 pç	
50 mm - 1.1/2"		
Joelho 45 soldável	2 pç	
25 mm		
Joelho 90° soldável	5 pç	
25 mm		
Tubos	28.72 m	
25 mm	9.35 m	
50 mm		
Tê 90 soldável	4 pç	
25 mm		
<b>PVC soldável azul c/ bucha latão</b>		
Joelho 90° soldável com bucha de latão	8 pç	
25 mm - 3/4"		
Joelho de redução 90° soldável com bucha de latão	5 pç	
25 mm- 1/2"		
Tê red.90 sold c/ bucha latão B central	2 pç	
25 mm -1/2"		
Tê sold c/ bucha latão bolsa central	1 pç	
25 mm- 3/4"		



# PROJETO AGUA FRIA

**ESC: 1:200**



**PREFEITURA MUNICIPAL DE VÁRZEA GRANDE**  
**MAIS TRABALHO. NOVAS CONQUISTAS.**

## PREFEITURA MUNICIPAL DE VÁRZEA GRANDE

Av. Castelo Branco, Espaço Municipal, 2500 - Centro Sul, Várzea Grande/MT CEP 78125-700 - Fone/Fax: 65 3688 8000

**PROJETO:**  
**EMEB MARIA DE LOURDES TOLEDO AREIAS**  
**OBRA:**  
**REFORMA E AMPLIAÇÃO**

**LOCALIZAÇÃO:**  
**AVENIDA PRINCIPAL (ESTRADA DA PRAIA GRANDE - MT 050)**  
**ASSUNTO:**  
**PROJETO AGUA FRIA**

**AUTOR DO PROJETO:**

**MATHEUS MARCANZONI LEITE**  
**ENGENHEIRO CIVIL CREA-MT 042157**

**UNIDADE:**

**METRO**

**ESCALA:**

**Indicada**

### QUADRO DE ÁREAS

ÁREA TOTAL TERRENO: 2.375,04m <sup>2</sup>
ÁREA DA QUADRA: 679,00m <sup>2</sup>
ÁREA CONSTRUÍDA: 259,07m <sup>2</sup>
ÁREA AMPLIADA: 199,89m <sup>2</sup>
ÁREA COBERTURA: 537,44m <sup>2</sup>

**DATA:**

**FEVEREIRO 2021**

**FOLHA N°**

**07/12**